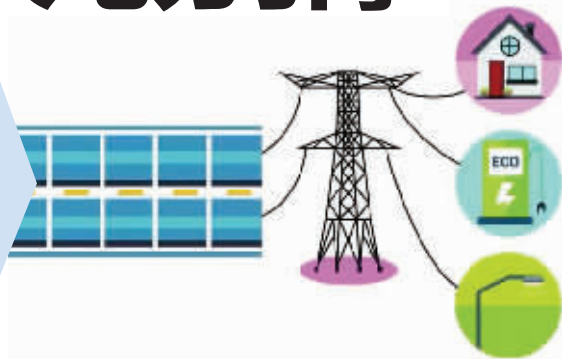


大连供电公司深入推进优化营商环境 为城市发展提供强大电力引擎

9月7日,辽宁大连宏源铝业有限公司副经理刘辉目送3辆满载货物的卡车驶出厂区,舒了一口气。这是企业今年完成的第三批订单。当天,正赶上供电员工周围前来回访用电情况,刘辉再次表示感谢:“要是没有你帮忙化解一个多月前的危机,我们可能已经破产了。”

今年以来,国网大连供电公司创新服务模式,持续优化营商环境,完善以客户为中心的服务体系,对外精简办电流程,开辟多渠道服务平台;对内改变工作方式,让数据在内部运转,为地区经济发展提供充足的电力引擎。



校检 滕咏梅
编辑 盖学龙 美编 张大卫
2020年9月16日 星期三

大连晚报
A09 专题新闻

A 构建办电服务新模式

8月初,大连开发区董家沟村民杨国辰准备开个超市。报装时,营业员李春明告诉杨国辰:“商铺用电不多,不需要新装变压器。另外,没有外部工程,从受理到装表接电只需在手机上操作即可。”于是,杨国辰足不出户,使小超市在2个工作日内就用上了电,还节省了新装设备费用3万余元。

今年,国网大连供电公司采取多项措施推进服务提质,保障更多优质工业项目落地。通过推行“一证受理”办电,联合政府审批部门压缩审批时限,将低压小微企业办电总体时限压缩至10天,客户仅凭身份证或房产证“一

证”即可申请办电。此外,国网大连供电公司受理办电申请、资料递交、服务咨询、电费缴纳等业务全部实现“互联网+”,让客户足不出户便能办理一切用电业务。目前,网上办电客户已达95%,居民互联网交费比例达到85%。

在“一口对外”“一证受理”“一站服务”的服务模式下,客户可以通过95598网站、“网上国网”APP等线上渠道办理各项用电业务,实现了业务流转在线化、透明化以及数据代替客户跑办电。实现了新装用电等5项复杂业务最多跑一次,更名、过户等16项简单业务一次都不用跑。目前“网上国网”APP使用数量已达

184万户。

今年3月份和7月份,大连分别出台《大连市进一步优化电力营商环境实施意见》和《大连市社会投资简易低风险项目电力接入优化方案》,国网大连供电公司围绕减少行政审批环节等方面制定了多项措施,并就规划、占掘路、占绿地等审批事项进行了简化和优化,将审批时限均压缩到2个工作日。

同时推行大中型企业“省力、省时、省钱”和小微企业“零上门、零审批、零投资”服务新模式,平均接电天数同比下降37%,可为客户减少办电成本6亿元。

B 让数据代替客户跑

去年8月28日,国网大连供电公司小微企业报装流程启动上线,此举对加快小微企业办电速度,降低小微企业办电成本,提升小微企业“获得电力”指数大有裨益。

据了解,该流程适用于拥有营业执照,且报装容量城市地区在160千伏安及以下、农村地区在100千伏安及以下的小微企业客户。小微企业采用低压接入,并由该公司投资到用户红线。为了使小微企业报装流程可操作,进一步完善明确了小微

企业报装接电的实施范围、管理模式和业扩流程,编制了《小微企业低压业扩报装实施方案》、《小微企业操作指导手册》和《小微企业常见问题解答》。

该流程全面上线后,大连地区的小微企业办电将步入“三减三省”“1+1”新模式。即减环节:办电环节由原来的4个环节减为2个环节,由客户经理对客户实现承办、催办“1+1”服务,为客户省力。减时长:平均接电时间压减至10天以内,为客户省

时。减成本:大连全域实行城市地区160千瓦、农村地区100千瓦及以下低压供电方式,为客户省钱。通过“三减三省”的一系列工作,切实提高小微企业“获得电力”的水平,为客户提供办电流程精简、环节透明、经济方便的服务,为客户省心。

截至目前,该公司共受理该类业务12728项,合计容量224262.56千伏安,完成送电12728户,平均接电时长7.2天,户均为小微企业客户节约接电成本8.2万元。

C 为重点工程提供电力保障

“送电成功,设备运行良好。”3月2日,国网大连供电公司带电作业人员统一佩戴口罩、安全帽、手套等安全防护用具,顺利完成了日本电产工业园临时送电工作,为大连市经济发展重点项目开工建设提供了可靠供电保障。

日本电产工业园项目位于辽宁省大连市金普新区七顶山街道,计划建设新能源汽车马达产生产基地以及700人规模研发中心等高端装备制造聚集区。项目是由日本电产株式会社投资建设,总投资金额达到1000亿日元,总体规划面积约28.7平方千米,建设用地面积约16平方千米。

“我们主动报备工程复工情况,严格按照相关复工文件进行现场管控。在接到项目用电申请后,第一时间开展项目勘察、物资采购配

送等工作,确保工程建设和防疫两不误。”大连供电公司复工现场负责人姜世堂介绍说。在2月25日接到用电申请后,大连供电公司开通绿色通道,克服村屯封闭、工程作业人员多、工程物资紧缺等困难,新建线路4.5千米,杆塔31基,敷设电缆80米,1座500千伏安箱式变压器。

疫情发生以来,大连供电公司主动对接政府,全力以赴助推企业复工复产,一方面应用大数据主动向政府部门提供企业复工电力指数分析情况;一方面助推大连市重点项目建设,精准对接企业用电需求,针对企业生产经营特点,简化流程、优化方案,提高接电效率和服务水平,确保新增生产线早用电、早投产;另一方面严格执行阶段性降价政策,减免非

高耗能大工业、一般工商业企业电费5%,惠及企业客户近26万户,预计到年底减少客户用电成本4.6亿元。同时,对受疫情影响,暂时性生产经营困难的企业实行延期缴费,居民客户全部实施欠费不停电。

为认真落实上级“一手抓防疫,一手抓经济”的工作部署,大连供电公司主动作为,利用行业优势积极配合地方政府落实企业复工工作,一方面通过电力负荷了解企业复工情况,有针对性地开展客户用电设备检查,另一方面通过电力数据对企业用电负荷变化进行分析,为疫情防控和企业复工提供了数据支撑。

目前,大连供电公司已对100项市级重点项目、工程全部实行“一对一”对接,并将电网建设难点列入全市大项目调度会。

数说

据统计,“十三五”以来,大连电网投资100余亿元,2019年,大连电网投资18.05亿元,投产建设了玉华220千伏输变电工程、凌水220千伏变电站扩建工程等22项工程,新建输电线路177公里、新增变电容量234万千瓦。截至2020年7月,大连电网投资5.57亿元,投产长兴66千伏变电站扩建工程、大坞66千伏变电站扩建工程等9项工程。

去年针对大连市主城区网架薄弱,瓦房店、普兰店供电能力不足等问题得到极大缓解,加大老旧设备、低电压、频繁停电线路改造力度,2019年,外力破坏次数下降80%,户均停电时间下降11.6%,为全省最低。

满足重点项目、重点工程用电需求,不仅考验电网的供电能力,还考验供电员工的服务水平。大连供电公司客户服务中心主任杨晓光说:“优化营商环境的目标是构建贯穿业扩全环节的‘强前端、大后台’的标准化服务体系,打造环节少、时间短、造价低、服务优的办电服务新模式。”

文/董爱军 李旭

精装房源版 拎包入住 惊喜优惠 特价来袭 仅8套 售完即止!

售 总价 43.5 万

解放路秀街景山
中山区

户型 2室1厅1卫
卖点 白云小学北侧 单价低 户型布局合理 得房率高 适合投资过渡

面积 31.2平
朝向 西南

售 总价 48.5 万

胜利桥北海街
西岗区

户型 1室1厅1卫
卖点 户型布局好 单价低 近大菜市 近车站 适合投资过渡

面积 37.23平
朝向 东南

售 总价 66.5 万

中南路山屏街
中山区

户型 2室1厅1卫
卖点 山屏街广场南 单价低 无坡,安静 户型布局好 近车站

面积 55.37平
朝向 东南

售 总价 68.8 万

刘家桥车站东侧
沙河口区

户型 2室1厅1卫
卖点 得房率超高 单价低 近地铁市场 安静无噪音 送家电家具

面积 53.34平
朝向 南北

售 总价 89.5 万

大纺八十学区房
甘井子区

户型 2室1厅1卫
卖点 八十中学区 近金三角市场 户型布局合理 近车站 学区低价位

面积 55.13平
朝向 西南

售 总价 128.8 万

机场商圈核心
甘井子区

户型 2室1厅1卫
卖点 户型方正 单价低 近万达广场 无遮挡采光好 近地铁站

面积 78.5平+8平
朝向 东西

售 总价 136.8 万

大纺八十学区房
甘井子区

户型 2室2厅1卫
卖点 鹏辉小学 八十中学 黄金楼层 得房率高 环境安静

面积 84平
朝向 东北

售 总价 145 万

机场前迎客路
甘井子区

户型 2室2厅1卫
卖点 一梯两户 南北通透 得房率高 环境安静 近市场车站

面积 99平+10平
朝向 南北



13204076354 董

13236944854 丁

13214111054 王

13234118954 张

13236944854 丁

13050512246 于

13052736453 刘

13252914154 宫